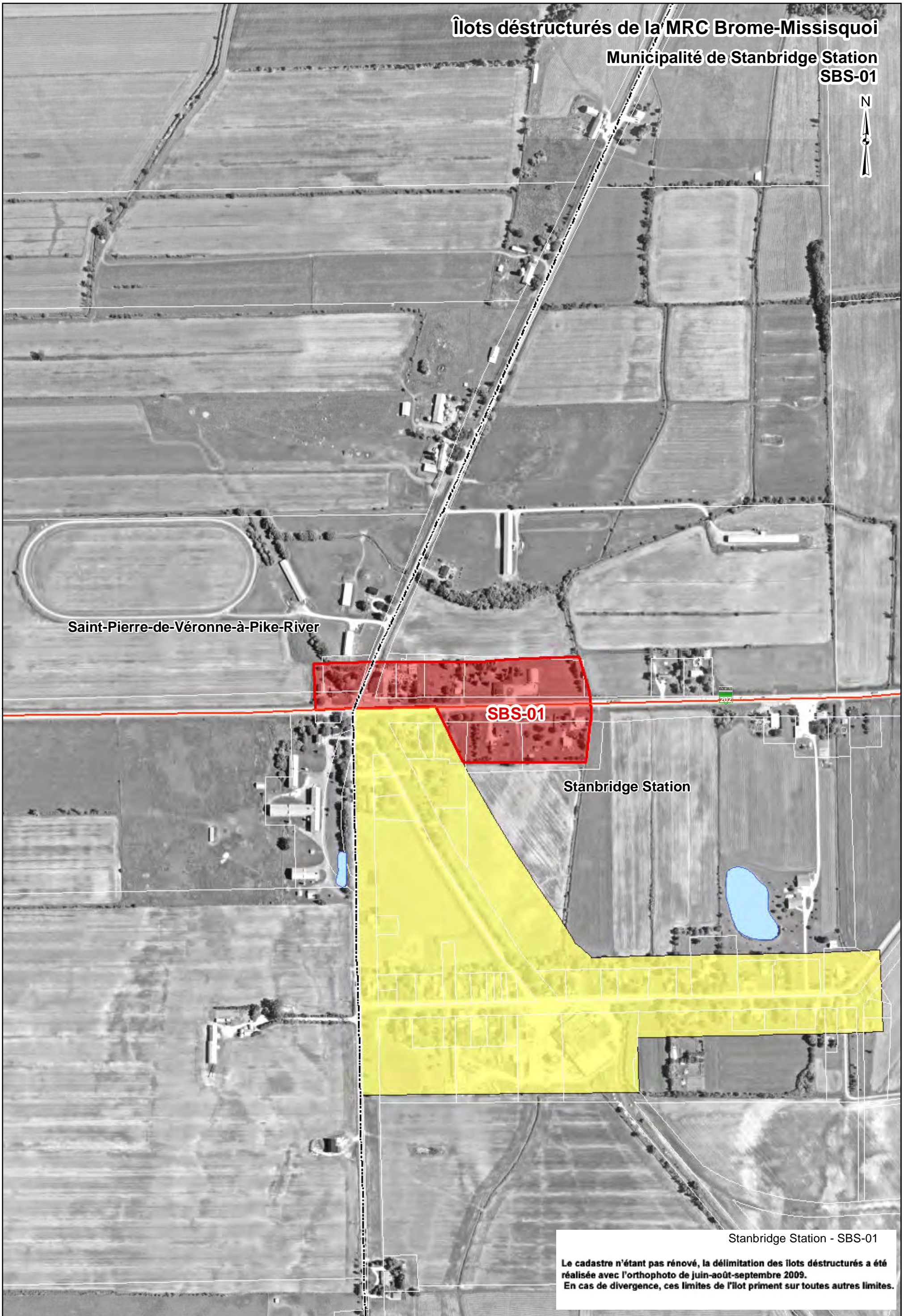


Îlots déstructurés de la MRC Brome-Missisquoi

Municipalité de Stanbridge Station
SBS-01



Saint-Pierre-de-Véronne-à-Pike-River

SBS-01

Stanbridge Station

Stanbridge Station - SBS-01

Le cadastre n'étant pas rénové, la délimitation des îlots déstructurés a été réalisée avec l'orthophoto de juin-août-septembre 2009.
En cas de divergence, ces limites de l'îlot priment sur toutes autres limites.

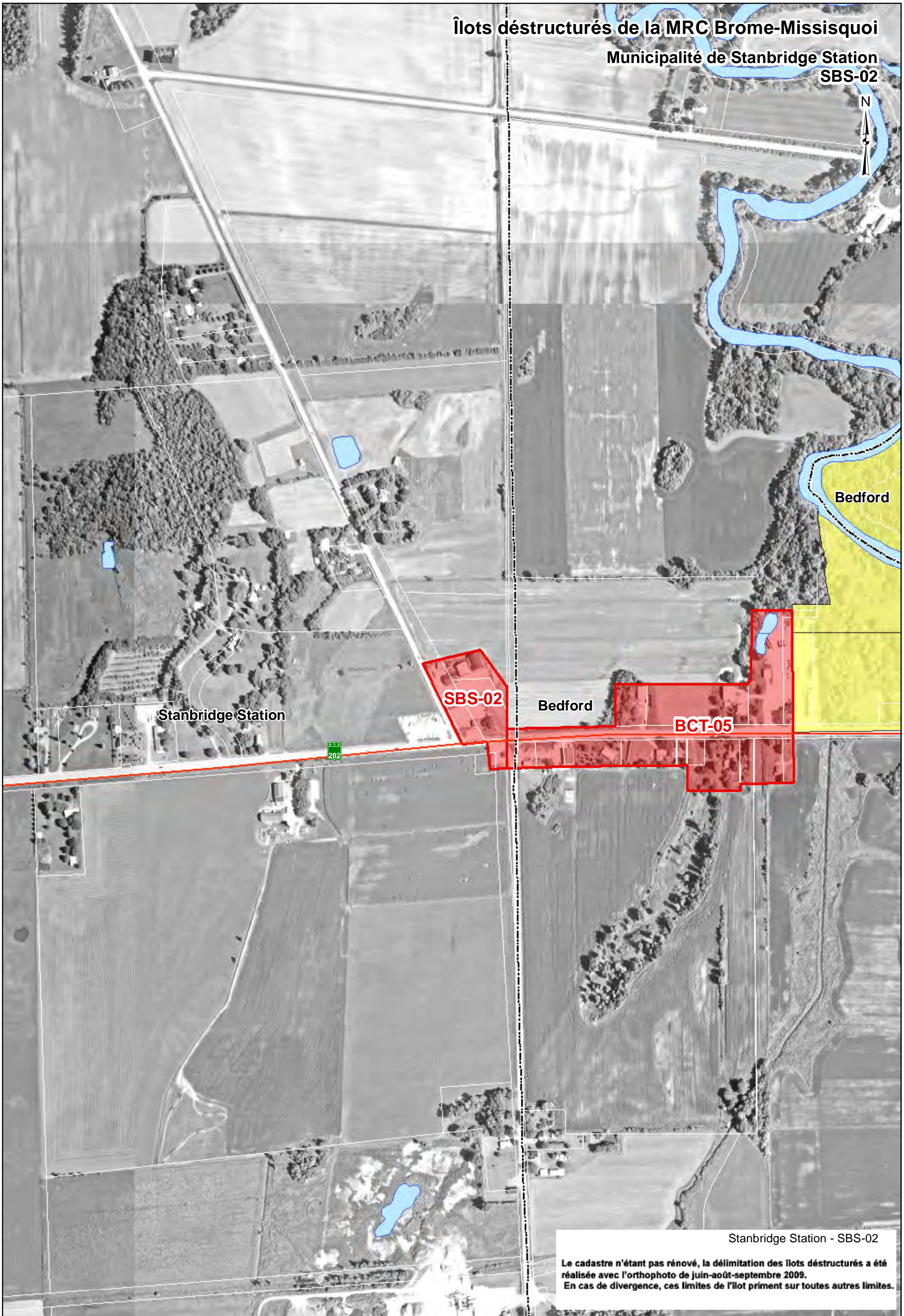
- | | |
|---------------------|---------------------------------|
| Limites municipales | Îlots déstructurés |
| Zone non agricole | Îlot avec morcellement (Type 1) |
| Exclusion | Îlot sans morcellement (Type 2) |
| Inclusion | |

1:5 000

50 25 0 50 100 150 Mètres

Îlots déstructurés de la MRC Brome-Missisquoi

Municipalité de Stanbridge Station
SBS-02

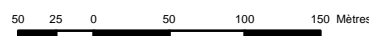


Stanbridge Station - SBS-02

Le cadastre n'étant pas rénové, la délimitation des îlots déstructurés a été réalisée avec l'orthophoto de juin-août-septembre 2009.
En cas de divergence, ces limites de l'îlot priment sur toutes autres limites.

- | | |
|---------------------|---------------------------------|
| Limites municipales | Îlots déstructurés |
| Zone non agricole | Îlot avec morcellement (Type 1) |
| Exclusion | Îlot sans morcellement (Type 2) |
| Inclusion | |

1:5 000



Îlots déstructurés de la MRC Brome-Missisquoi

Municipalité de Stanbridge Station
SBS-03



Notre-Dame-de-Stanbridge

SBS-03

Stanbridge Station

Stanbridge Station - SBS-03

Le cadastre n'étant pas renouvelé, la délimitation des îlots déstructurés a été réalisée avec l'orthophoto de juin-août-septembre 2009.
En cas de divergence, ces limites de l'îlot priment sur toutes autres limites.

- Limites municipales
- Zone non agricole
- Exclusion
- Inclusion

- Îlots déstructurés
- Îlot avec morcellement (Type 1)
- Îlot sans morcellement (Type 2)

1:5 000

50 25 0 50 100 150 Mètres