

Îlots déstructurés de la MRC Brome-Missisquoi

Municipalité de Notre-Dame-de-Stanbridge
NDS-01



Notre-Dame-de-Stanbridge

NDS-01

Notre-Dame-de-Stanbridge - NDS-01

La limite des lots apparaissant sur cette carte est à jour en date du avril 2011.

- | | |
|---------------------|---------------------------------|
| Limites municipales | Îlots déstructurés |
| Zone non agricole | Îlot avec morcellement (Type 1) |
| Exclusion | Îlot sans morcellement (Type 2) |
| Inclusion | |

1:5 000

50 25 0 50 100 150 Mètres

Îlots déstructurés de la MRC Brome-Missisquoi

Municipalité de Notre-Dame-de-Stanbridge
NDS-02



Sainte-Sabine

235

NDS-02

Notre-Dame-de-Stanbridge

Saint-Ignace-de-Stanbridge

Notre-Dame-de-Stanbridge - NDS-02

La limite des lots apparaissant
sur cette carte est à jour en date du avril 2011.

- | | |
|---------------------|---------------------------------|
| Limites municipales | Îlots déstructurés |
| Zone non agricole | Îlot avec morcellement (Type 1) |
| Exclusion | Îlot sans morcellement (Type 2) |
| Inclusion | |

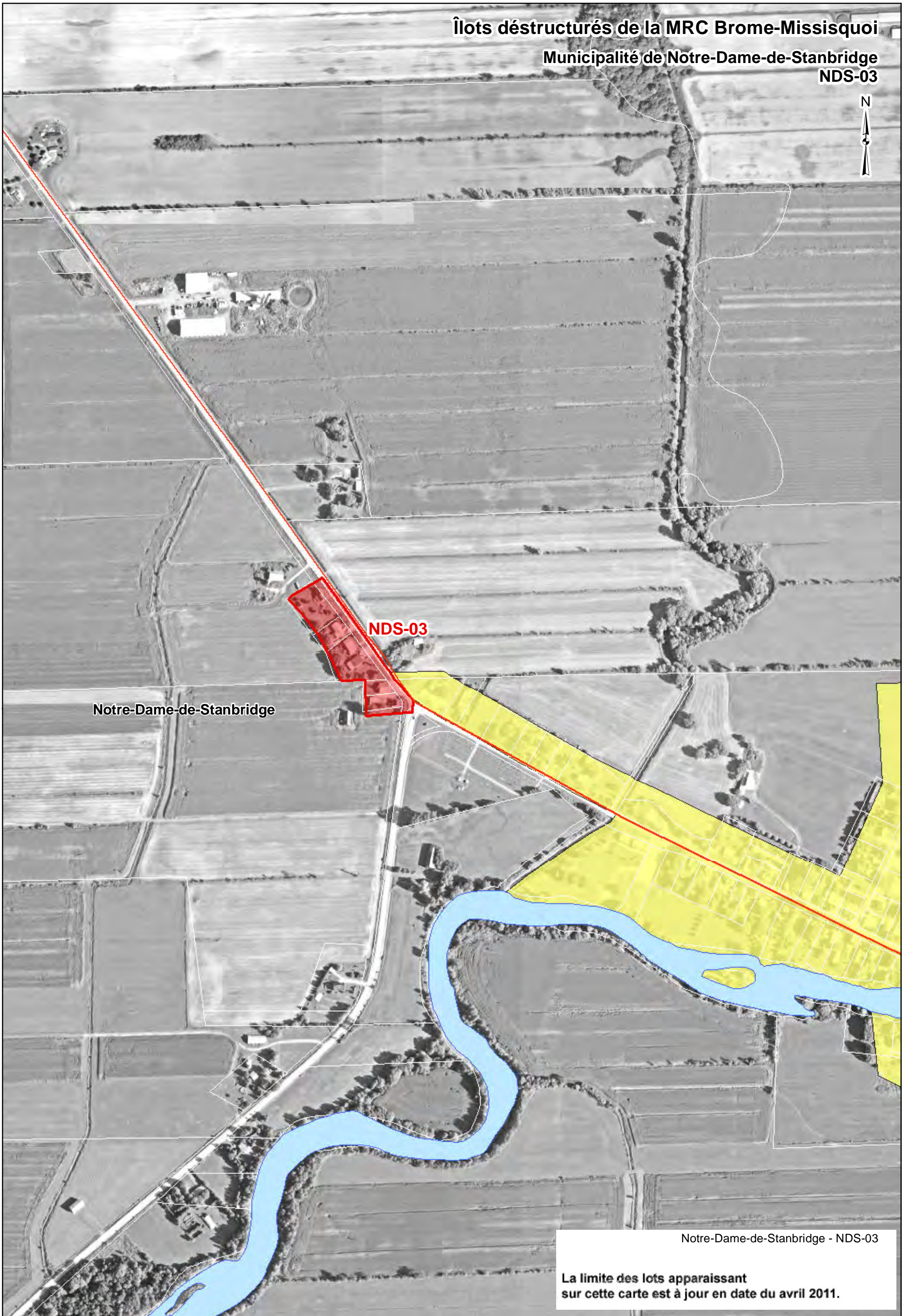
1:5 000

50 25 0 50 100 150 Mètres

Îlots déstructurés de la MRC Brome-Missisquoi

Municipalité de Notre-Dame-de-Stanbridge

NDS-03



Notre-Dame-de-Stanbridge - NDS-03

La limite des lots apparaissant sur cette carte est à jour en date du avril 2011.

- Limites municipales
- Zone non agricole
- Exclusion
- Inclusion

Îlots déstructurés

- Îlot avec morcellement (Type 1)
- Îlot sans morcellement (Type 2)

1:5 000

50 25 0 50 100 150 Mètres