

## Un outil original pour recruter des médecins dans Brome-Missisquoi

Brome-Missisquoi : une région qui offre le meilleur de tous les mondes aux médecins

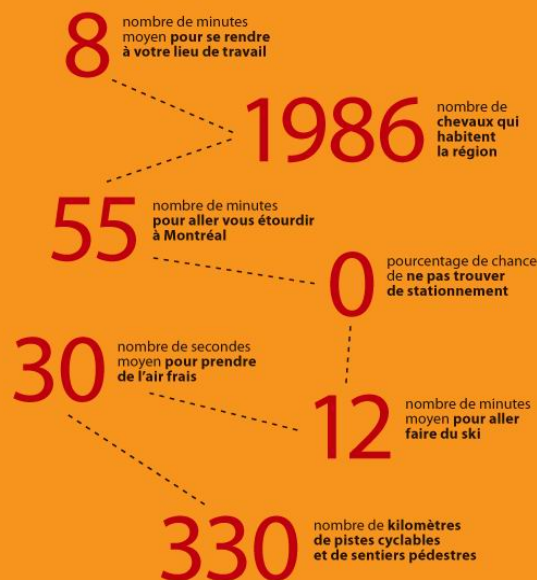
*Brome-Missisquoi, le 21 avril 2010* - Le réseau santé et communauté de Brome-Missisquoi se dote d'un **outil fort original** pour poursuivre les efforts de recrutement des médecins dans Brome-Missisquoi. Une trousse cartonnée sous forme de questionnaire, permet aux médecins de découvrir leur vraie personnalité médicale et prouve que la région peut offrir un mode vie unique adapté aux besoins et aux rêves des nouveaux arrivants.

L'objectif de la fameuse trousse est de démontrer que la région en est une qui s'adapte aux désirs et à la personnalité des médecins. Elle permet aussi d'expliquer comment le CSSS La Pommeraie se différencie en étant un centre de santé à dimension humaine reconnu pour la qualité de ses services et sa nouvelle façon d'envisager la pratique médicale.

Voici quelques extraits issus de la trousse : « Le CSSS la Pommeraie, c'est un peu comme un jardin à proximité de la ville. » « Dans Brome-Missisquoi, beaucoup de professionnels comme les viticulteurs, les éleveurs de chevaux, de bisons, de canards, les pomiculteurs, les sculpteurs, les navigateurs, les aviateurs ou les golfeurs, ont aussi comme carrière la médecine. »

### Le meilleur de tous les mondes.

La région est parfaitement adaptée à tous les modes de vie.  
C'est à vous de personnaliser votre expérience selon vos goûts.  
**Ici, vous n'êtes loin de rien.**



La Pommeraie ce n'est pas une région, un secteur ou une zone, mais **une façon toute nouvelle d'envisager la pratique médicale.**

Cet outil pourra certainement soutenir les efforts du comité et de ses ambassadeurs pour réussir à atteindre les objectifs 2010, soit d'attirer 5 médecins de famille et 5 spécialistes. En 2009, après le démarrage du projet, la région a su attirer 4 médecins de famille et 3 spécialistes grâce au réseautage réalisé par des médecins ambassadeurs et aussi grâce à des références de citoyens.

Conscient qu'il y a toujours une pénurie de médecins dans la MRC et que plusieurs médecins de la région envisagent leur retraite, le comité persévèrera à recruter des médecins pour Brome-Missisquoi et à faire de la représentation auprès des instances décisionnelles afin que la population de Brome-Missisquoi soit bien desservie en matière de santé. Rappelons que le comité, composé de citoyens bénévoles et d'élus municipaux, a été créé suite à une demande grandissante pour des nouveaux médecins de famille et des spécialistes.

La création de la trousse promotionnel est une création de D2 Marketing et a été rendue possible grâce au financement de la Fondation BMP, la Fondation Perkins et la MRC Brome-Missisquoi. Pour plus de renseignements ou pour référer des médecins potentiellement intéressés dans la région, vous pouvez communiquer avec Tania Szymanski au 450 266-4928, poste 281 ou par courriel à [tszymanski@cldbmqc.ca](mailto:tszymanski@cldbmqc.ca).

-30-

Source : Cynthia Langevin, Conseillère en communication  
Tél. : 450 266-4928, poste 243  
Courriel : [clangevin@cldbmqc.ca](mailto:clangevin@cldbmqc.ca)