



## Résultats du sondage citoyen (préliminaire)

Plan stratégique de développement durable  
Colloque régional  
4 février 2017

**Municipalité régionale de comté  
Brome-Missisquoi**



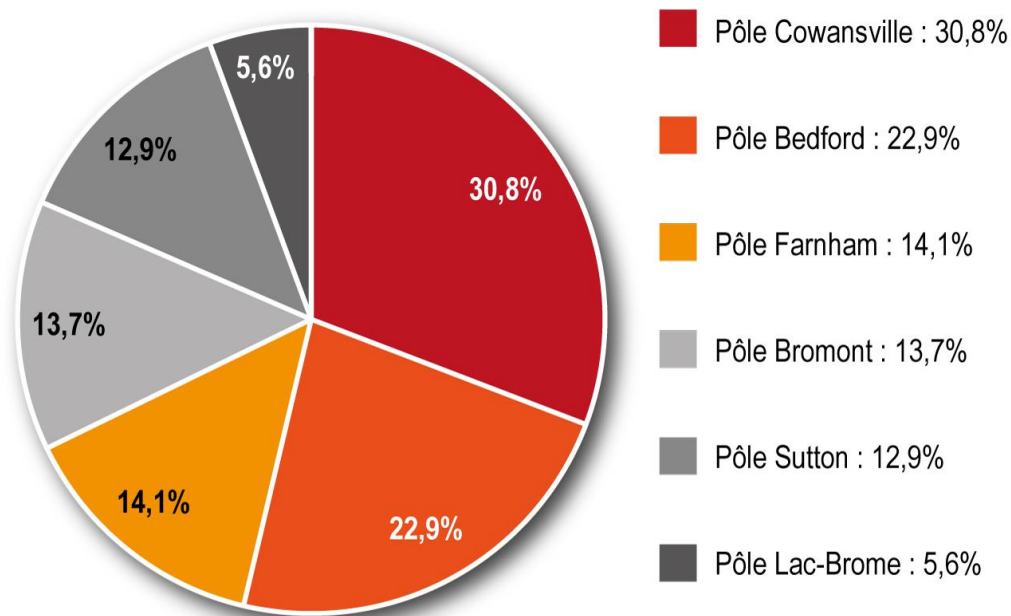
# Contexte

## OBJECTIFS

- Qualifier les atouts et les facteurs d'attractivité de Brome-Missisquoi
- Connaître la vision actuelle et projetée des citoyens de la région
- Identifier des axes d'amélioration en lien avec les attentes des citoyens
- Converger vers la définition d'une identité commune et partagée

## MÉTHODOLOGIE

- Une questionnaire diffusé en ligne par la MRC, du 20 décembre 2016 au 20 janvier 2017
- **568 répondants provenant de l'ensemble des 21 municipalités de la MRC :**

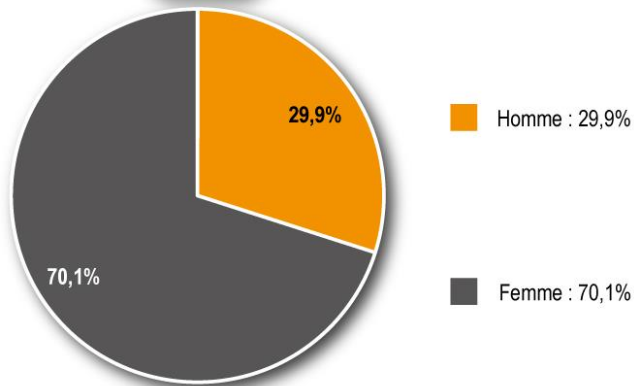


MRC Brome-Missisquoi : 568 répondants

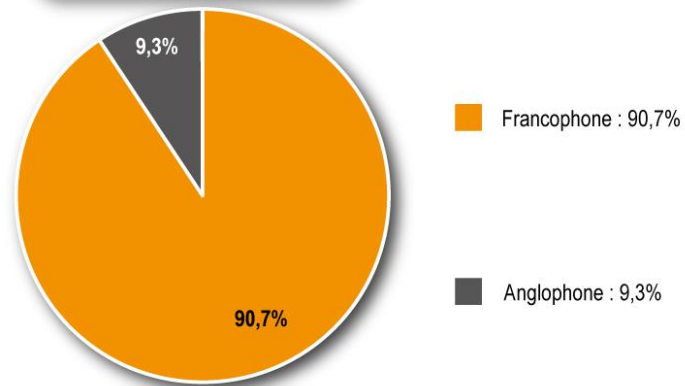
# Contexte

## PROFIL DES RÉPONDANTS

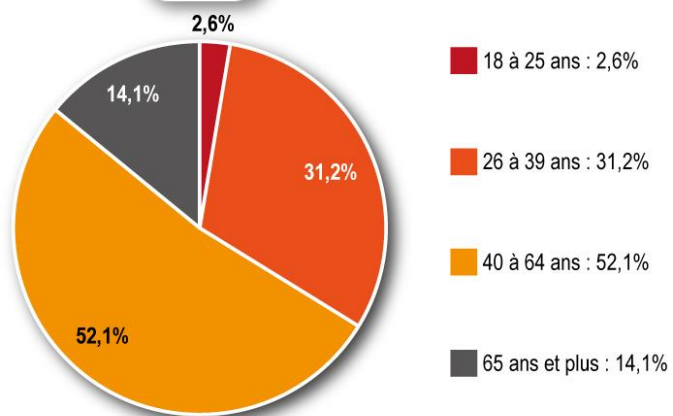
### Genre



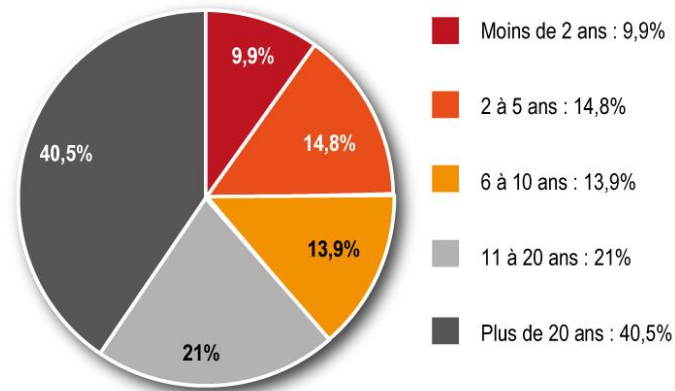
### Profil linguistique



### Âge

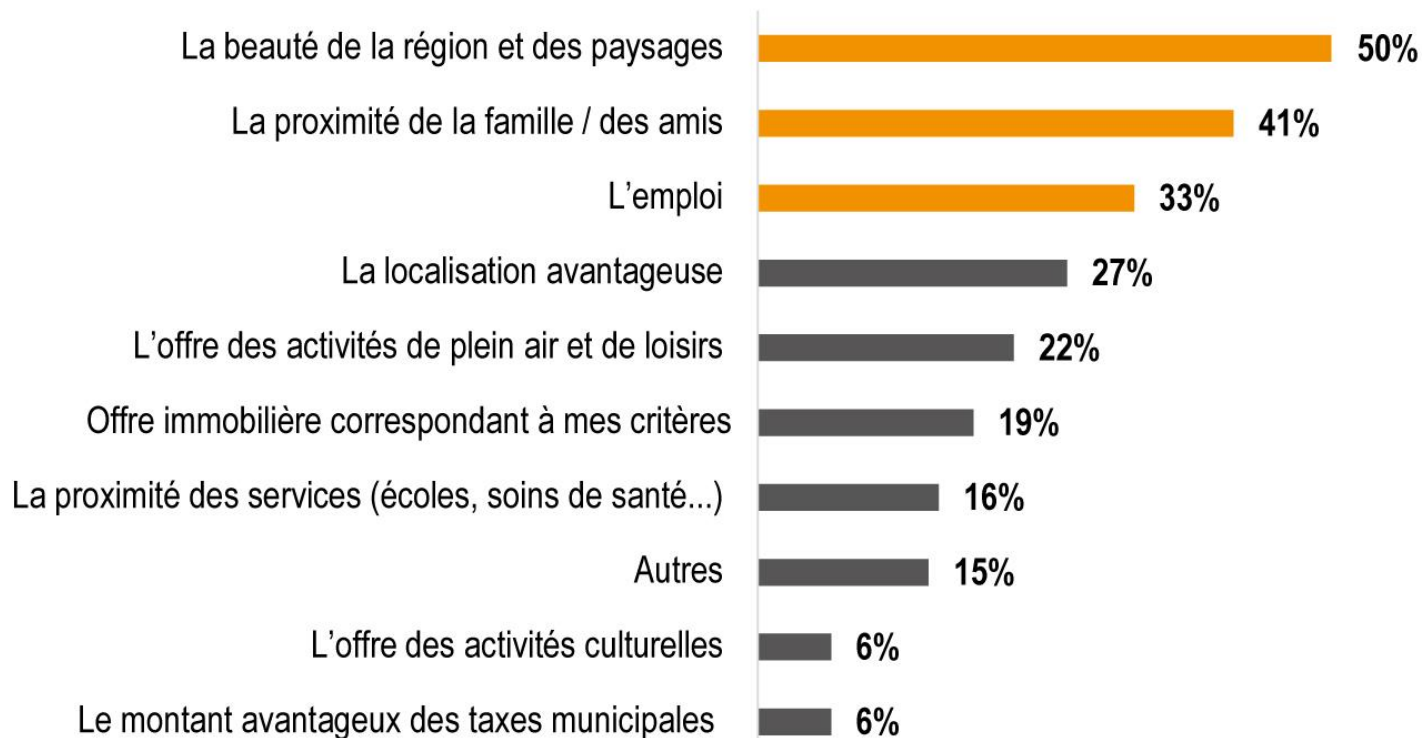


### Nombre d'années de résidence



# Raisons d'installation dans la région

**Pour quelles raisons avez-vous choisi cette municipalité pour y vivre?**



# Coups de cœur

## Qu'aimez-vous particulièrement dans votre municipalité et dans la région?



# Identification des axes d'amélioration

Quels aspects de Brome-Missisquoi souhaitez-vous voir améliorer dans l'avenir?



# Définition de l'identité de Brome-Missisquoi

Êtes-vous d'accord avec les affirmations suivantes?

**Brome-Missisquoi est le « TERRAIN DE JEUX » des montréalais et la porte d'entrée des Cantons-de-l'Est, avec ses paysages naturels, son microclimat favorable et sa grande variété d'activités de plein air quatre saisons (ski, vélo, marche, golf, équitation, etc.).**

Oui : 85%

**Brome-Missisquoi se démarque par ses secteurs agroalimentaire et agro-touristique (nombreuses fermes, vignobles, microbrasseries, fromageries, restauration, etc.).**

Oui : 93%

**Brome-Missisquoi possède une tradition industrielle avec des entreprises qui ont su adopter une approche innovante (microélectronique, agroalimentaire, métal, plastique, bois, calcaire, etc.),**

Oui : 61%

**Brome-Missisquoi possède une identité culturelle et patrimoniale originale (cohabitation harmonieuse entre les cultures, concentration d'artistes et d'événements culturels, patrimoine riche et historique).**

Oui : 85%

**Brome-Missisquoi possède un esprit communautaire développé et la présence de plusieurs points de service qui favorise un meilleur accès aux personnes (Cowansville, Bromont, Farnham, Lac-Brome, Sutton et Bedford)**

Oui : 78%